

LES MOSAÏQUES

APPARTEMENTS AVEC ENCADREMENT





À QUI S'ADRESSE LES APPARTEMENTS AVEC ENCADREMENT?

LES PERSONNES CONCERNÉES PAR CES APPARTEMENTS SONT DES SENIORS À L'AVS OU DES PERSONNES À MOBILITÉ RÉDUITE, QUI ONT LA CAPACITÉ DE VIVRE DE MANIÈRE AUTONOME.

LES APPARTEMENTS AVEC ENCADREMENT TENDENT À GARANTIR UN CADRE DE VIE SÉCURISÉ DANS UN ENVIRONNEMENT CONFORTABLE ET ADAPTÉ, EN ALLIANT LA PRÉVENTION DES RISQUES, LE MAINTIEN DES LIENS SOCIAUX ET LE DÉSIR DE RESTER LE PLUS LONGTEMPS POSSIBLE CHEZ SOI.

LA FORTE ATTRACTIVITÉ DE CETTE FORMULE EST LIÉE AU FAIT QU'ELLE RÉPOND AU DOUBLE SOUHAIT D'AUTONOMIE ET DE SÉCURITÉ. ELLE EST FLEXIBLE ET ADAPTABLE À L'ÉVOLUTION DES SITUATIONS INDIVIDUELLES, ELLE DONNE LA POSSIBILITÉ D'ACCÉDER À UNE PALETTE DE PRESTATIONS DE SERVICES AU SEIN DE L'INFRASTRUCTURE.

LE QUARTIER

LE QUARTIER "LES MOSAÏQUES", PROPOSE UNE SOIXANTAINE D'APPARTEMENTS DÉDIÉS AU MARCHÉ LIBRE, MAIS ÉGALEMENT 3 IMMEUBLES (E, F ET G) ACCUEILLANT 31 APPARTEMENTS AVEC ENCADREMENT. UN LOCAL COMMUN FAVORISANT LES RENCONTRES CONVIVIALES ET POUVANT ACCUEILLIR DIFFÉRENTES ACTIVITÉS, EST À DISPOSITION DES LOCATAIRES DANS LE BÂTIMENT G.

"LES MOSAÏQUES" C'EST AUSSI:

- DES CONSTRUCTIONS À TAILLE HUMAINE
- UNE MIXITÉ SOCIALE ET INTERGÉNÉRATIONNELLE
- UN ENVIRONNEMENT CALME À FAIBLE CIRCULATION (CHEMINEMENT PIÉTON ET ACCÈS AISÉ AUX TRANSPORTS PUBLICS)
- UNE AUTONOMIE ÉNERGÉTIQUE (100% RENOUVELLABLE, GÉOTHERMIE ET PANNEAUX PHOTOVOLTAÏQUES, LABEL MINERGIE...)
- LE LABEL LIVING EVERY AGE "LEA": LOGEMENTS SANS OBSTACLES ET ADAPTÉS À TOUS LES ÂGES.
- LE LABEL APPARTEMENTS AVEC ENCADREMENT "AE": PRESTATION D'ENCADREMENT POUR PERSONNES FRANGILISÉES OU EN SITUATION DE HANDICAP.

UN PARKING SOUS-TERRAIN VOUS PERMET ÉGALEMENT DE GARER VOTRE VÉHICULE. DES PLACES PRÉ-ÉQUIPÉES DE BORNE DE RECHARGE SONT DISPONIBLES.





PRESTATIONS DE SERVICES

ENCADREMENT SÉCURISANT

UN·E RÉFÉRENT·E SOCIAL·E EST PRÉSENT·E RÉGULIÈREMENT SUR LE SITE ET A POUR MISSION:

- ACCUEILLIR LES NOUVEAUX LOCATAIRES ET LES INTÉGRER À LA RÉSIDENCE ET AU QUARTIER.
- IDENTIFIER LES BESOINS ET DEMANDES DES LOCATAIRES.
- LES INFORMER DES POSSIBILITÉS D'AIDES ET SERVICES EXTÉRIEURS.
- COLLABORER AVEC LE RÉSEAU SOCIAL ET MÉDICO-SOCIAL.
- RENDRE VISITE AUX LOCATAIRES FRAGILISÉS À LEUR DEMANDE.
- OFFRIR UNE AIDE PONCTUELLE EN CAS DE DIFFICULTÉ PASSAGÈRE.
- ORGANISER DES RENCONTRES ET DES ACTIVITÉS D'ANIMATION CONVIVIALES ET SOCIO-CULTURELLES.
- PRÉSERVER LE MAINTIEN À DOMICILE LE PLUS LONGTEMPS POSSIBLE



SYSTÈME D'ALARME

LES APPARTEMENT SONT ÉQUIPÉS D'UN SYSTÈME D'APPEL D'URGENCE AFIN D'OFFRIR UNE RESSOURCE SÉCURITAIRE 24H SUR 24 ET 7J/7. LES DIFFÉRENTS SERVICES OU PERSONNES À MOBILISER SONT DÉFINIS EN COLLABORATION AVEC LE LOCATAIRE SELON SA SITUATION PERSONNELLE.



ACTIVITÉS

AFIN D'ASSURER LE MAINTIEN À DOMICILE, LE/LA RÉFÉRENT·E SOCIAL·E FAVORISE LES ACTIVITÉS BASÉES SUR:

- 1) LA MOBILITÉ
- 2) LA MÉMOIRE
- 3) LA SOCIABILITÉ
- 4) LA PRÉVENTION

LES LOCATAIRES PEUVENT AINSI PARTICIPER À DES ACTIVITÉS TELLES QUE GYM DOUCE, TAI-CHI OU ATELIERS DE CRÉATION, AINSI QUE DES MOMENTS DE CONVIVIALITÉ AUTOUR D'UN CAFÉ/CROISSANT, REPAS, LOTOS... POUR N'EN CITER QUE QUELQUES UNS.

AUTRES SERVICES

DES SERVICES DE MÉNAGE OU AIDE POUR LES COURSES PEUVENT ÊTRE ORGANISÉS AU BÉNÉFICE DES LOCATAIRES, QUE CE SOIT PAR L'INTERMÉDIAIRE DU/DE LA RÉFÉRENT·E SOCIAL·E OU D'AUTRES STRUCTURES EXTERNES. CES PRESTATIONS SUPPLÉMENTAIRES SONT À LA CHARGE DES LOCATAIRES.



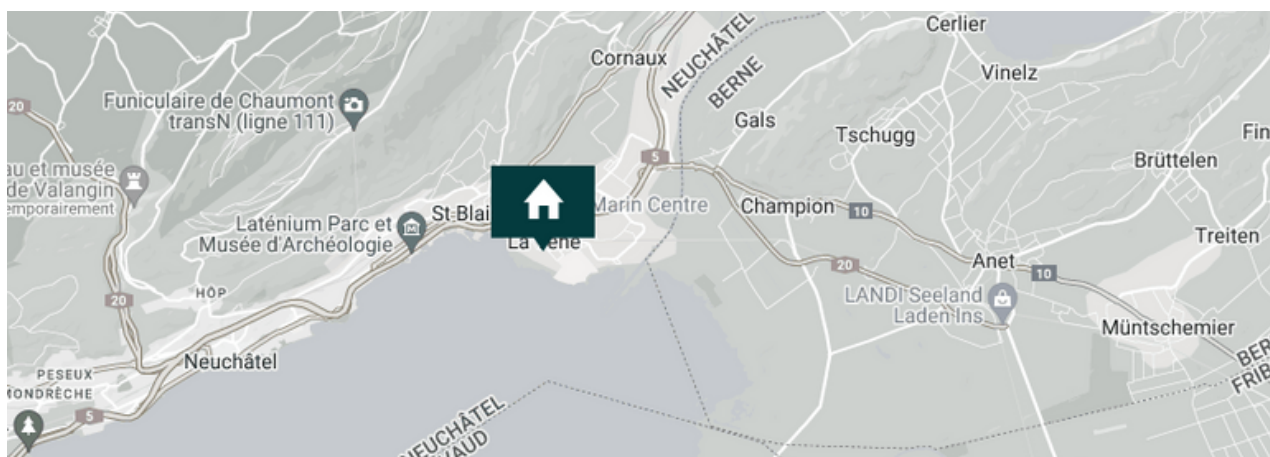
SITUATION



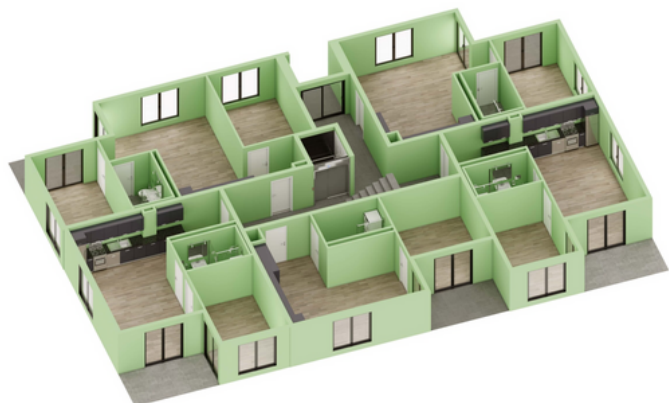
MARIN (LA TÈNE) EST UNE COMMUNE SITUÉE À L'EXTRÉMITÉ EST DU LITTORAL NEUCHÂTELOIS. SA RÉPUTATION N'EST PLUS À FAIRE TANT SES INFRASTRUCTURES CULTURELLES, SOCIALES, SES NOMBREUX COMMERCES ET LES ENTREPRISES QU'ELLE ACCUEILLE LA FONT RAYONNER AU-DELÀ DES FRONTIÈRES CANTONALES.

LE QUARTIER "LES MOSAÏQUES" EST CONSTRUIT SUR UNE PARCELLE JOLIMENT ARBORISÉE ET TRÈS BIEN IMPLANTÉE QUI VOUS OFFRE UNE PROXIMITÉ DIRECTE AVEC:

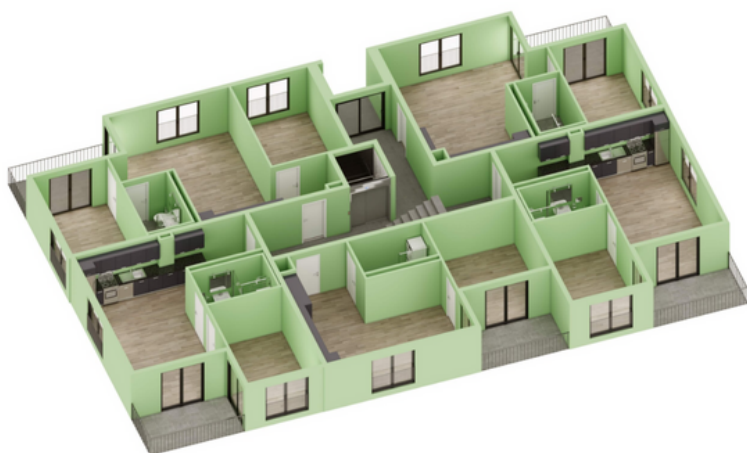
- LE CENTRE DU VILLAGE
- LA FORÊT
- LE LAC
- LES TRANSPORTS PUBLICS
- L'AUTOROUTE
- LES CENTRES COMMERCIAUX



PLAN DES ETAGES - BÂTIMENTS E-F-G



REZ-DE-CHAUSSÉE



1ER ÉTAGE



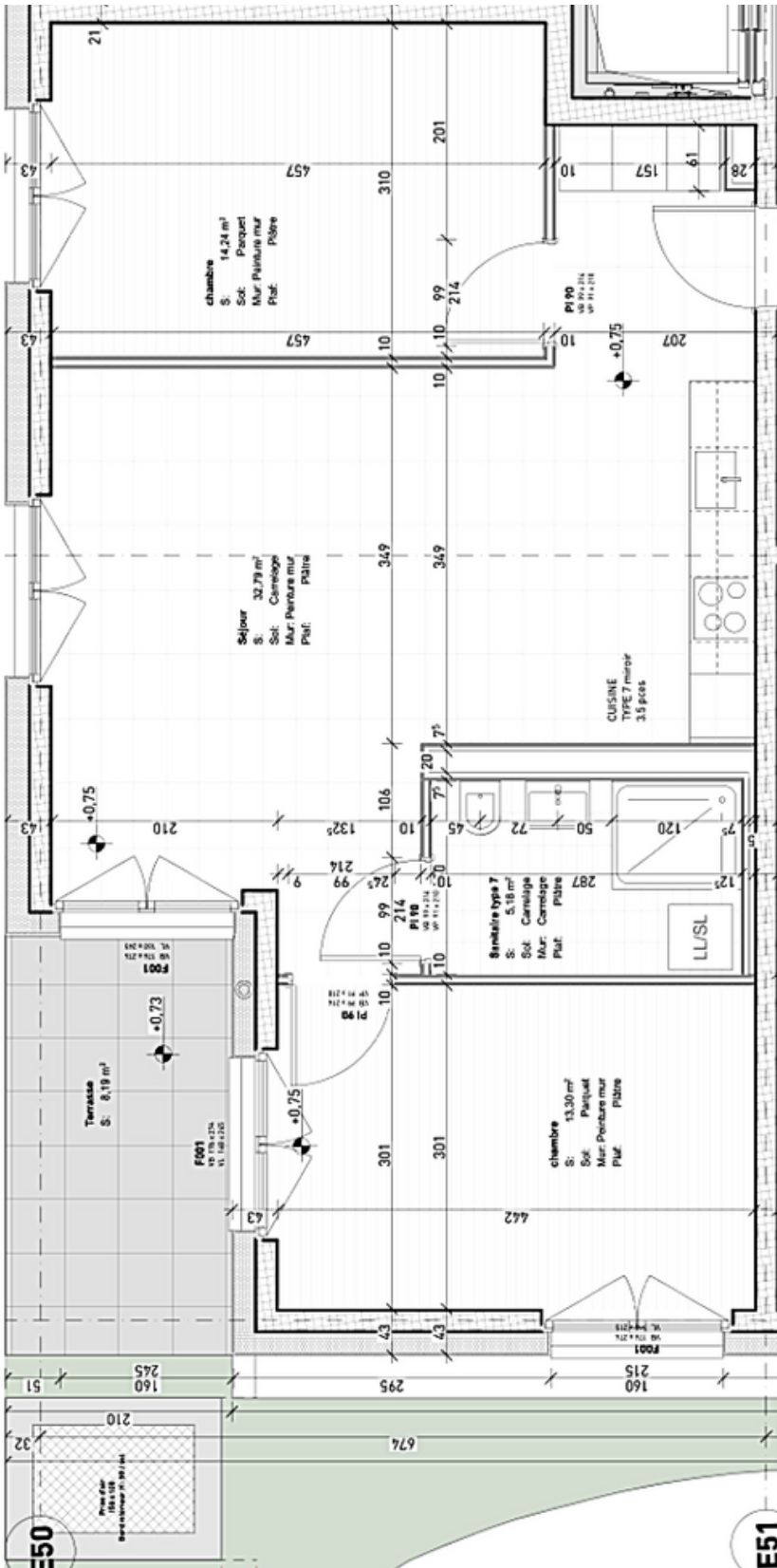
2EME ÉTAGE

Pour consulter les plans en ligne
<https://les-mosaiques.ch/logements-avec-encadrement/>

PLAN DES APPARTEMENTS

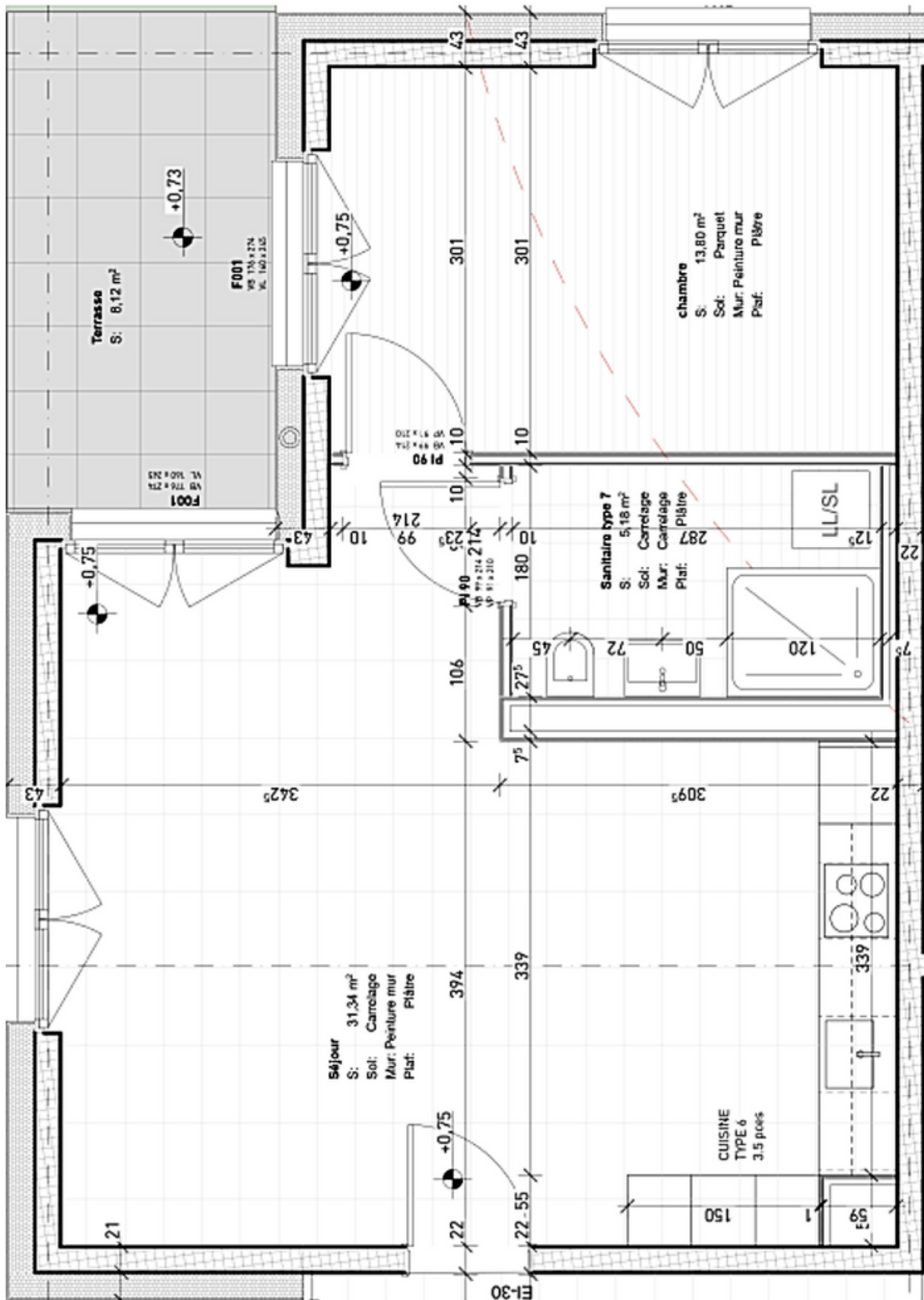
Typologie 1- 3.5 pièces-Bât E-F-G- orientation nord-ouest - 66 m²

Appartements E01(8A1) - E11(8A6) - F01(8F1) - F11(8F6) - G01(8J1) - G11(8J6)



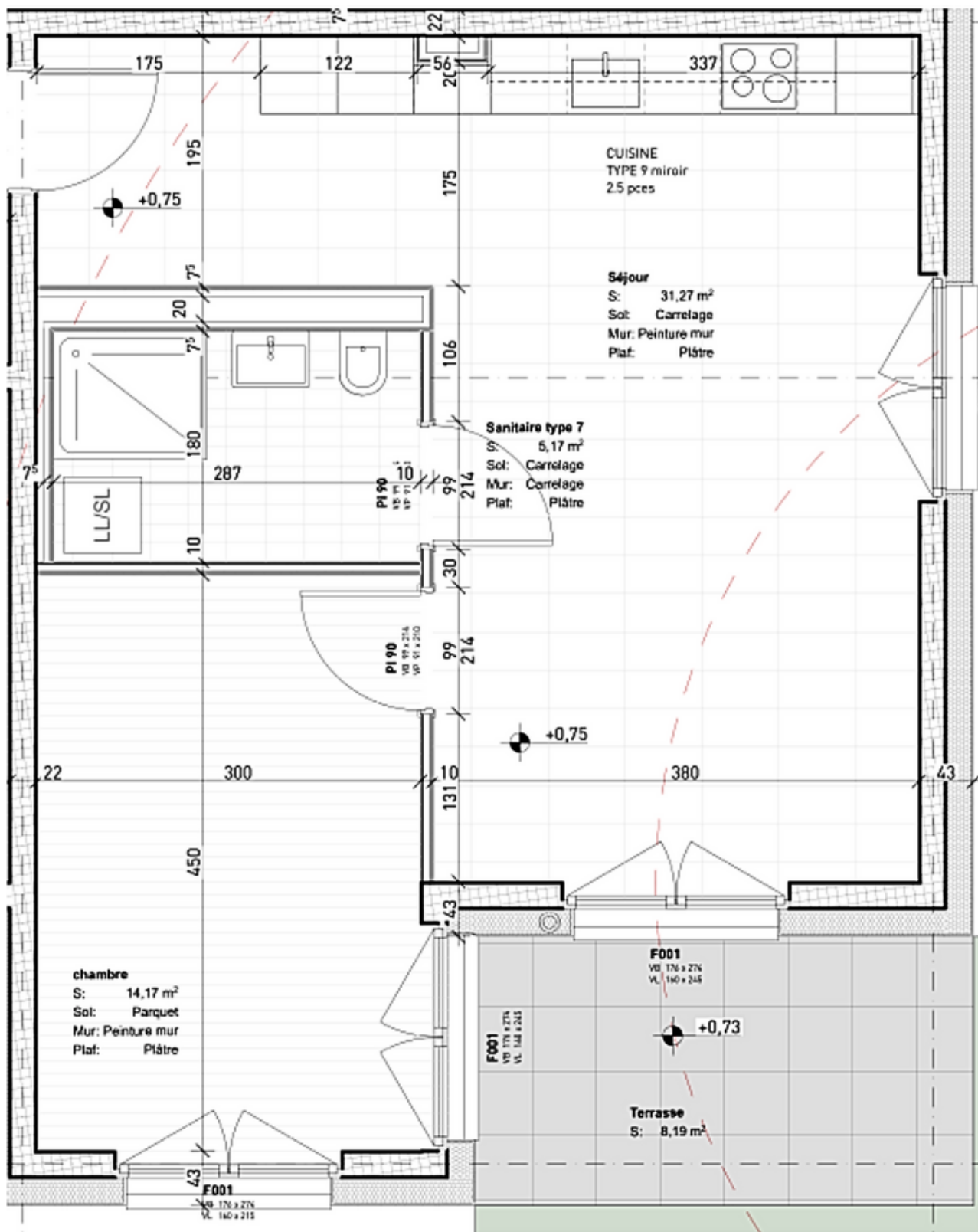
Typologie 2- 2.5 pièces-Bât E-F-G- orientation nord-est - 50m2

Appartements E02(8A5) - F02(8F5) - G02(8J5)



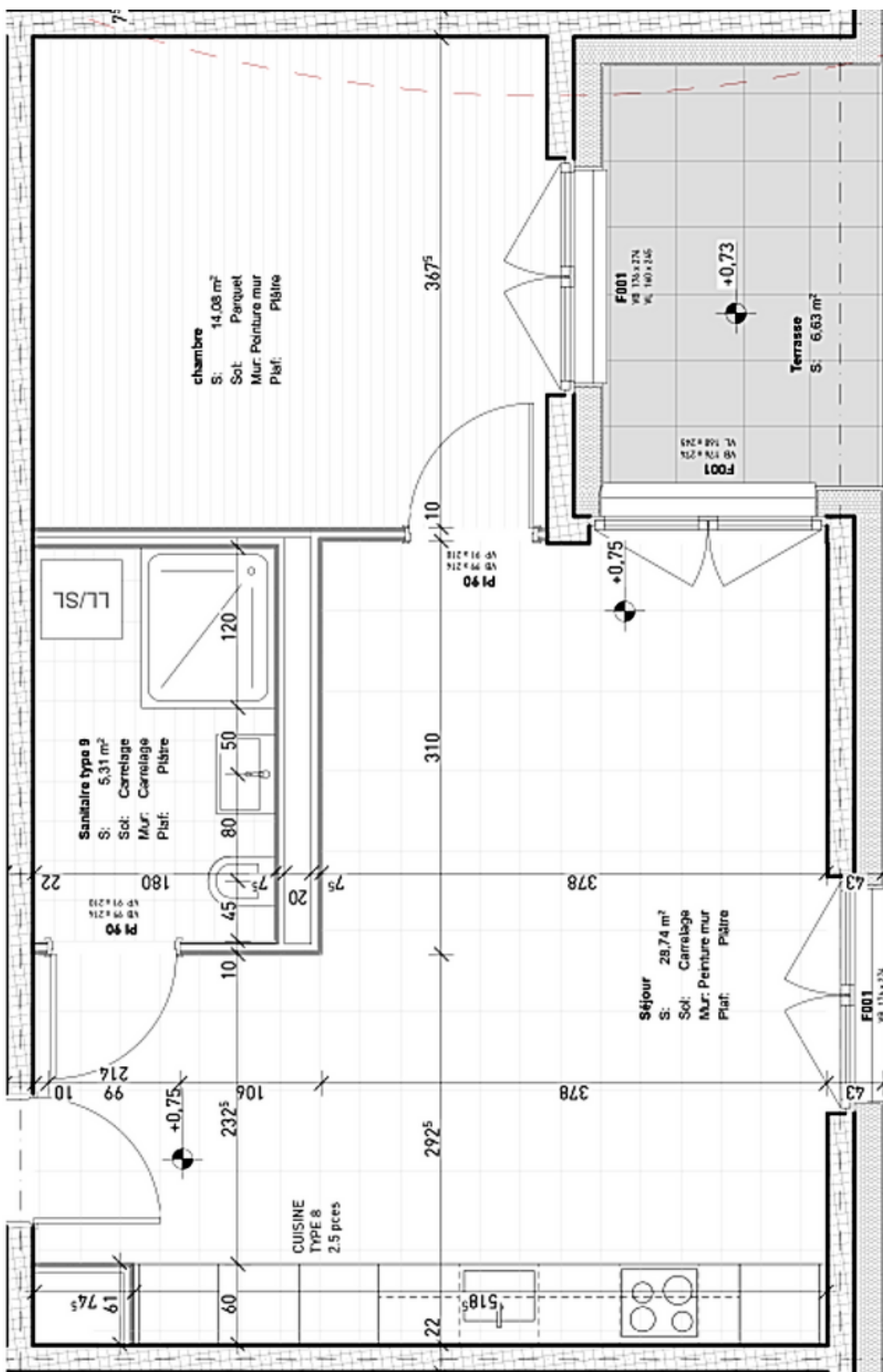
Typologie 3- 2.5 pièces-Bât E-F-G- orientation sud-est - 51m2

Appartements E03(8A4) - E13(8A9) - F03(8F4) - F13(8F9) - G13(8J9)



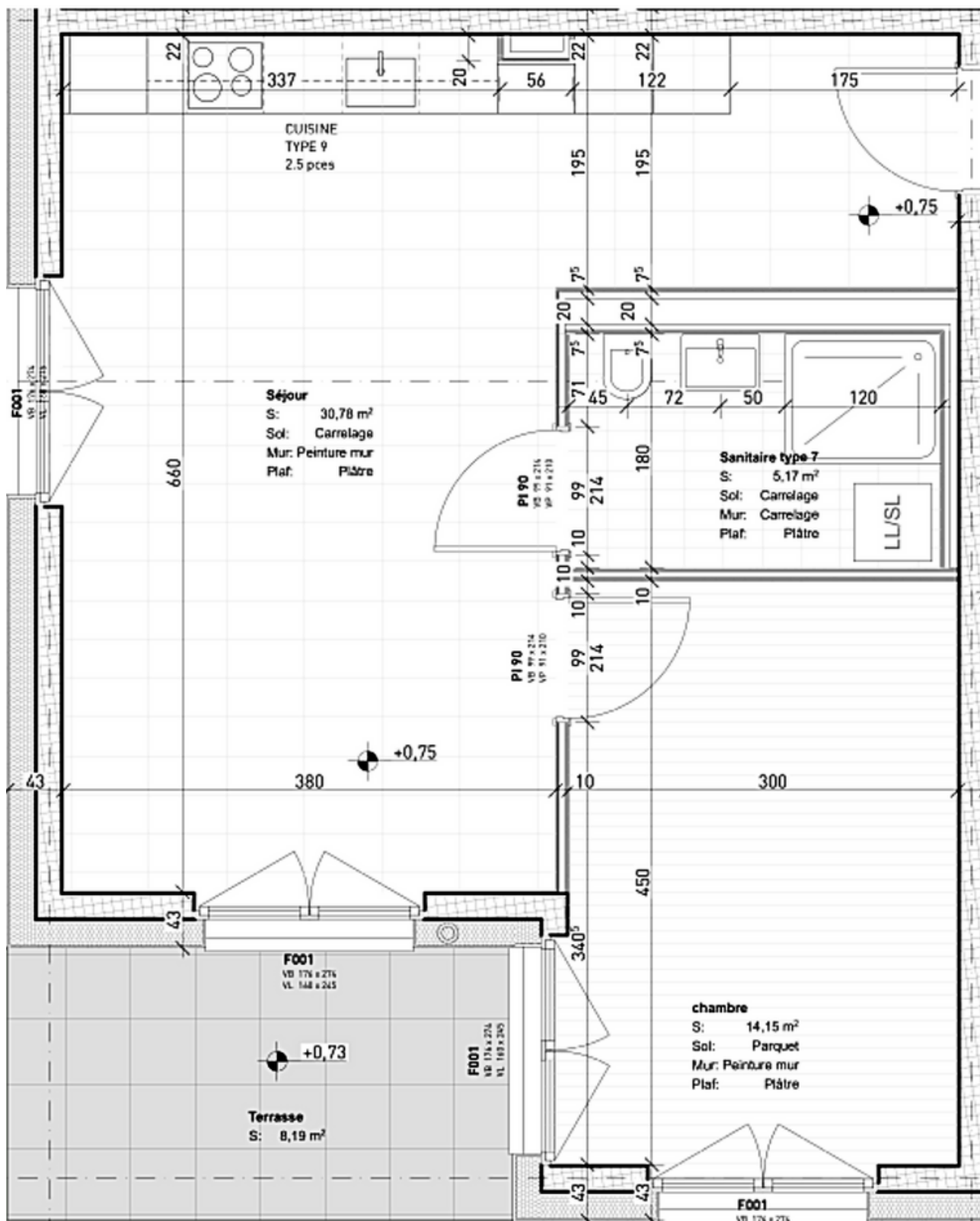
Typologie 4- 2.5 pièces-Bât E-F-G- orientation sud - 48m²

Appartements E04(8A3) - E14(8A8) - F04(8F3) - F14(8F8) - G04(8J3) - G14(8J8)



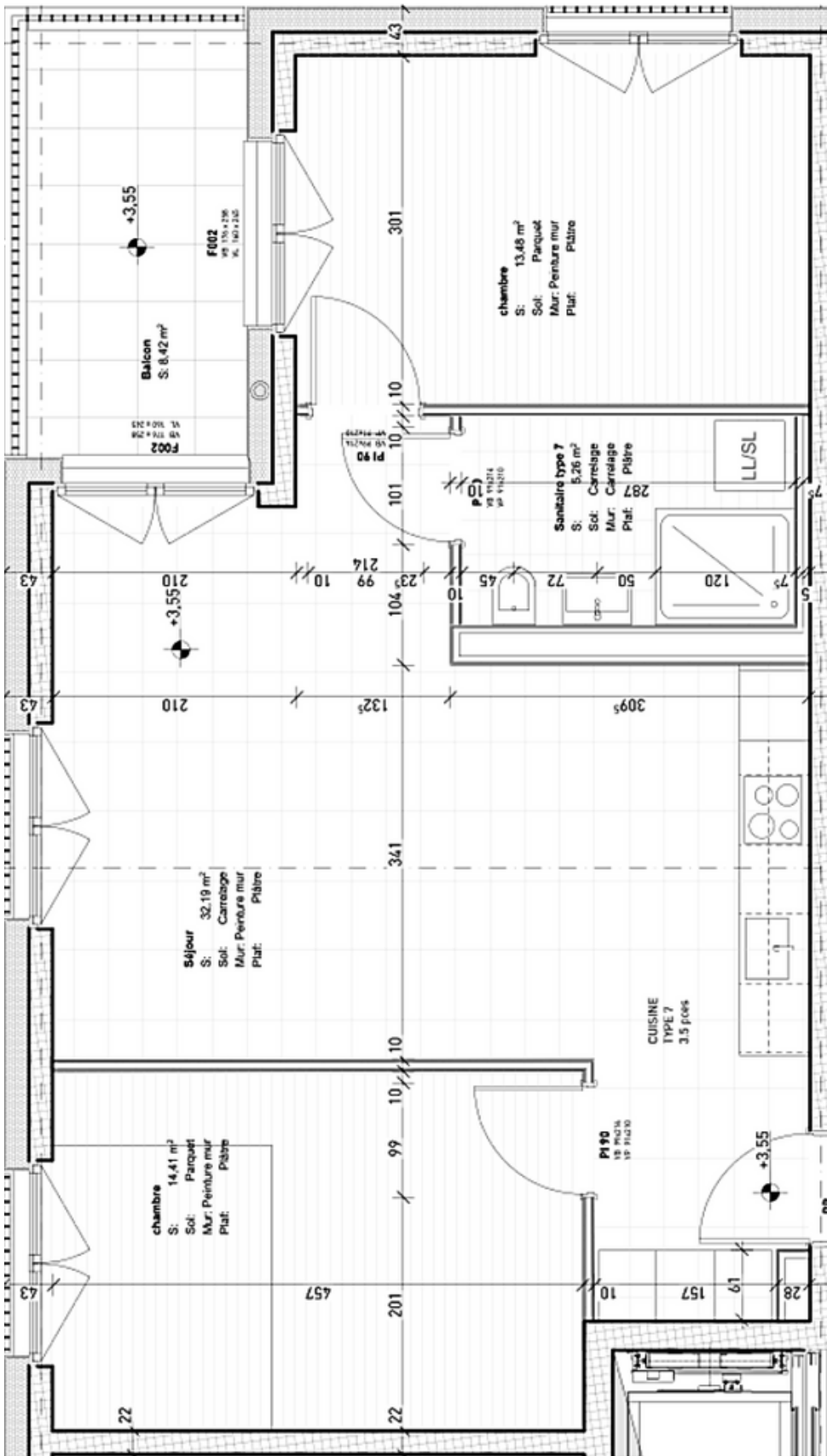
Typologie 5- 2.5 pièces-Bât E-F-G- orientation sud-ouest - 51m2

Appartements E05(8A2) - E15(8A7) - F05(8F2) - F15(8F7) - G05(8J2) - G15(8J7)



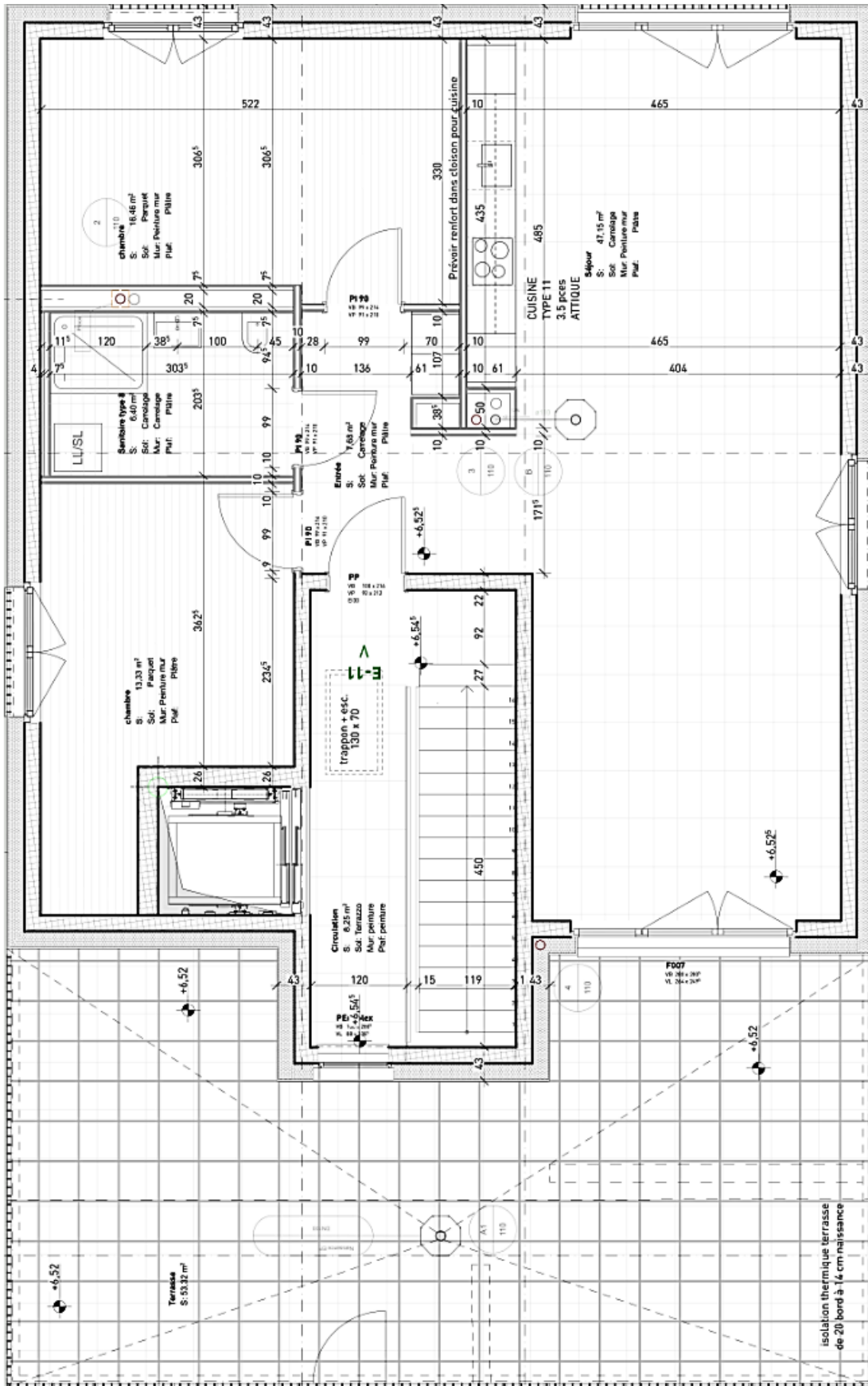
Typologie 6- 3.5 pièces-Bât E-F-G- orientation nord-est - 65m2

Appartements E12(8A10) - F12(8F10) - G12(8J10)



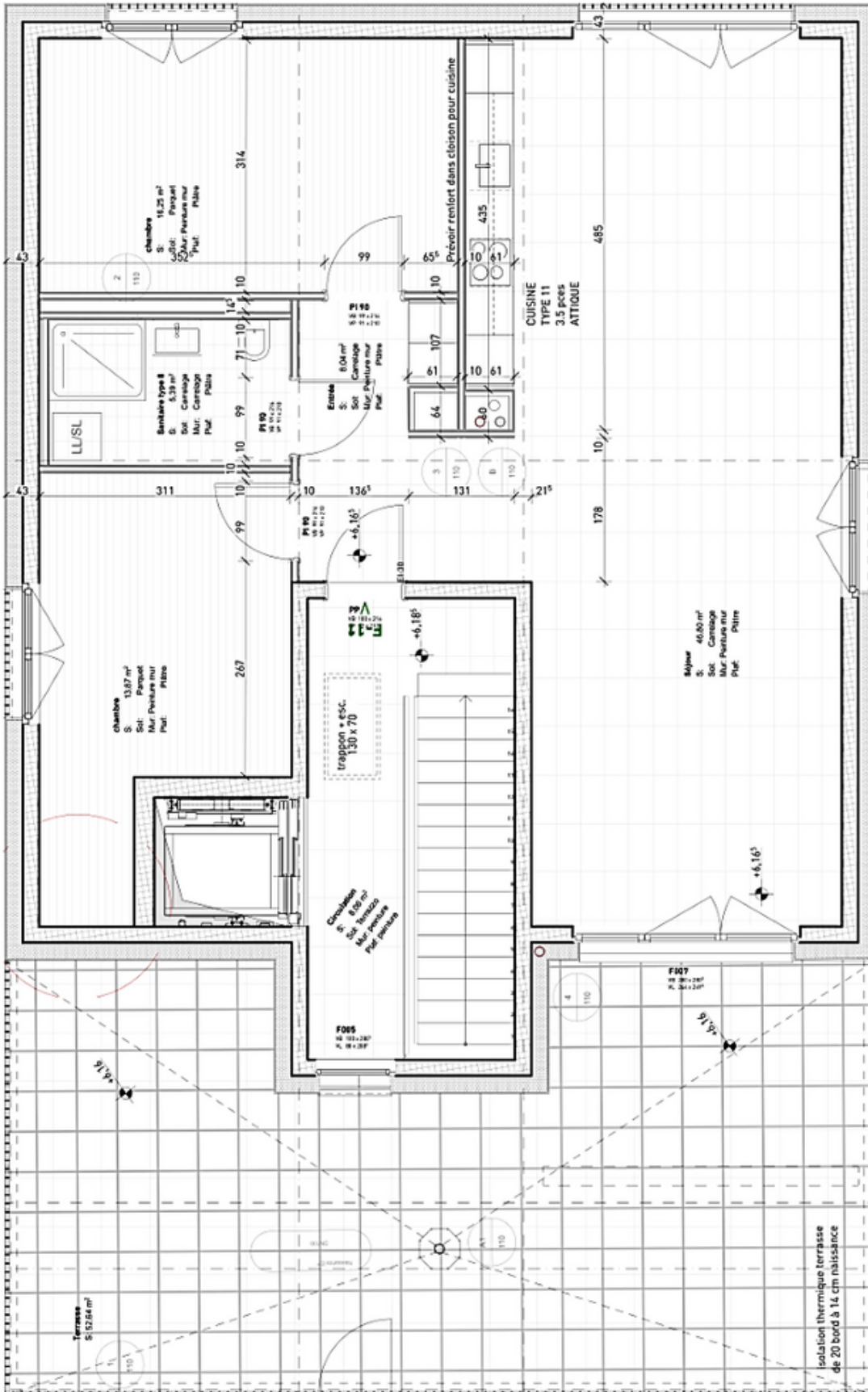
Typologie 7- 3.5 pièces-Bât E- orientation 360°-90m2

Appartement E21 attique (8A11)



Typologie 8- 3.5 pièces-Bât F- orientation 360° -81m2

Appartement F21 attique(8F11)



Contact location



Alterimo Sàrl

Route de Prilly 25

CH- 1023 Crissier

021 694 30 20

info@alterimo.ch

www.alterimo.ch

Prochainement, nouvelle adresse sur Neuchâtel

